

***Menschen mit
Behinderung in der
Landwirtschaft-
Beratungsangebote
in Sachsen***



**Teilhabe
Landwirtschaft**

Neue Wege im Arbeitsleben.

im Rahmen des



Entwicklungsprogramm
für den ländlichen Raum
im Freistaat Sachsen
2014 - 2020

Europäischer Landwirtschaftsfonds für die Entwicklung des
ländlichen Raums: Hier investiert Europa in die ländlichen Gebiete

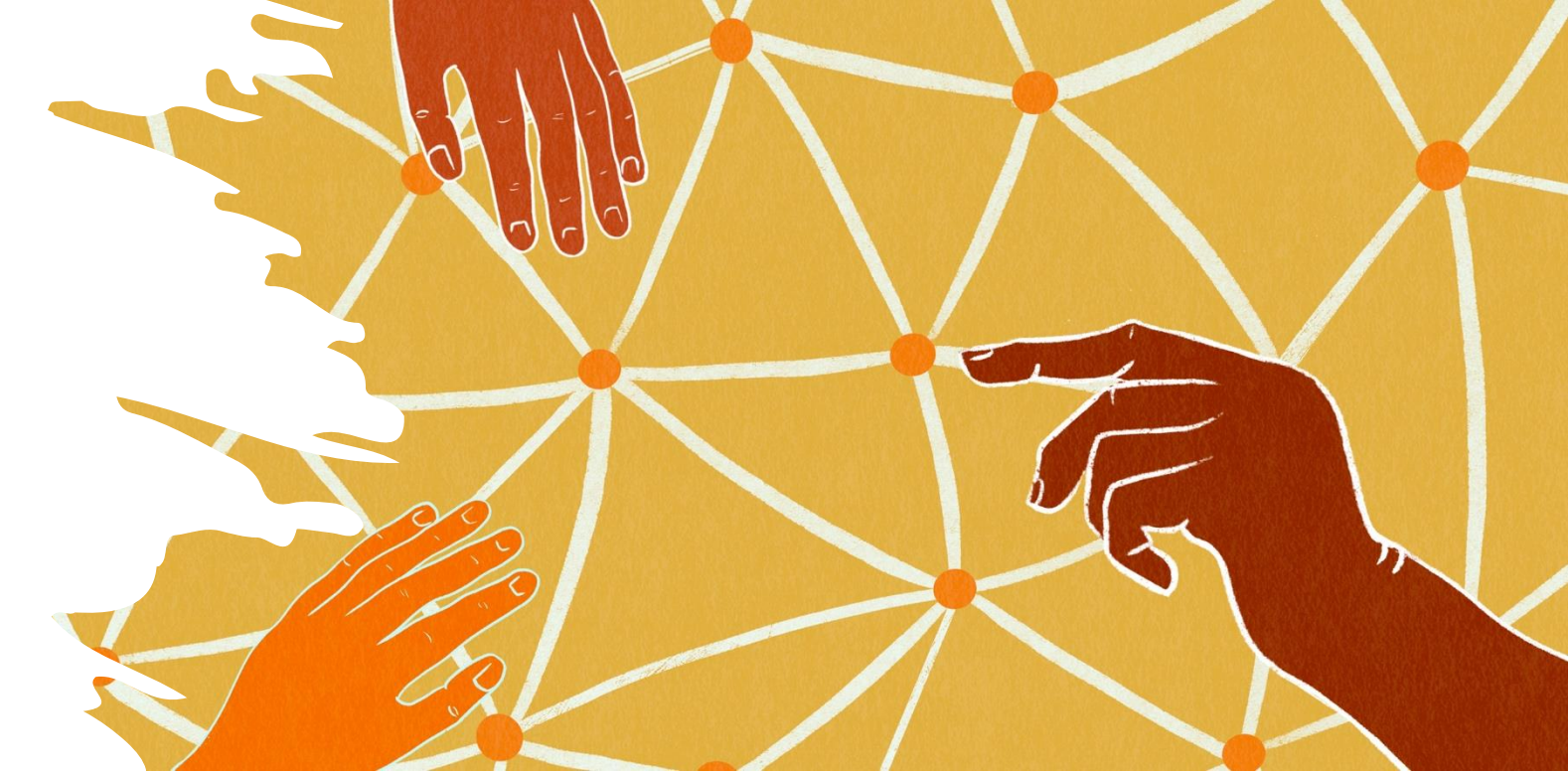


**HOCHSCHULE
MITTWEIDA**

University of Applied Sciences

Dienstleistungsnetzwerk support

- Support unterstützt als Einheitliche Ansprechstelle für Arbeitgeber Unternehmen bezüglich der Beschäftigung (schwer)behinderter Mitarbeitender und gibt Empfehlungen für die mögliche Eingliederung und Weiterbeschäftigung.
- Es gibt drei support-Beratungsinstitutionen für ganz [Sachsen](#) mit Sitz in Leipzig, Dresden und Chemnitz.



im Rahmen des



Entwicklungsprogramm
für den ländlichen Raum
im Freistaat Sachsen
2014 - 2020

Europäischer Landwirtschaftsfonds für die Entwicklung des
ländlichen Raums: Hier investiert Europa in die ländlichen Gebiete

www.laender.sachsen.de



**HOCHSCHULE
MITTWEIDA**
University of Applied Sciences

Das Integrationsamt

Das Integrationsamt in Chemnitz realisiert als Teil des Kommunalen Sozialverbandes Sachsen für den gesamten Freistaat Aufgaben im Schwerbehindertenrecht nach dem Sozialgesetzbuch IX. Dazu zählen unter anderem:

- Leistungen an schwerbehinderte Menschen und ihre Arbeitgeber (begleitende Hilfen im Arbeitsleben),
- besonderer Kündigungsschutz für schwerbehinderte Menschen,
- Schulungsangebote und Öffentlichkeitsarbeit,
- Erhebung und Verwendung der Ausgleichsabgabe und
- die Koordination der Integrationsfachdienste.





Die Integrationsfachdienste

- Die Integrationsfachdienste (IFD) beraten und unterstützen rund um die Teilhabe schwerbehinderter Menschen am Arbeitsleben (Aufnahme, Ausübung und Sicherung einer möglichst dauerhaften Beschäftigung). Sie sind sachsenweit entsprechend der Arbeitsagenturbezirke Chemnitz/ Annaberg/Freiberg, Zwickau, Plauen, Dresden/ Pirna/ Riesa, Bautzen, Leipzig/ Oschatz angelegt.

Die Arbeitsagenturen

- In den Arbeitsagenturen beraten Rehateams rund um das Thema Beschäftigung als Teilhabe am Arbeitsleben. In Sachsen sind [Arbeitsagenturen in elf Agenturbezirken](#) verortet.
- Die Rehateams bestehen aus:
 - *Reha-Arbeitsvermittlung*
 - *Arbeitgeberservice Reha/SB*
 - *Reha-Berufsberatung Ersteingliederung*
 - *Reha-Berufsberatung Wiedereingliederung*




Industrie- und Handelskammer (IHK) und Handwerkskammern (HWK)

- In enger Zusammenarbeit mit dem Inklusionsamt beraten und begleiten die Inklusionsberater*innen der IHK und die HWK Sachsen ihre Mitgliedsunternehmen.
- Dazu gehören niedrigschwellige Informationen für Arbeitgeber*innen, die Vernetzung mit den entsprechend zuständigen Behörden und die individuelle Beratung zu folgenden Themen:
 - rechtliche Rahmenbedingungen zur Einstellung oder Wiedereingliederung von Mitarbeitenden mit Behinderung,
 - Fördermöglichkeiten,
 - betriebliches Eingliederungsmanagement,
 - Kündigungsschutz,
 - Beschäftigungspflicht und Ausgleichsabgabe,
 - Auszubildende / Fachkräfte finden,
 - Finanzieller Ausgleich für verminderte Arbeitsleistung

Aber: nur Betriebe, die der Gewerbesteuer unterliegen sind Mitglieder der IHK/HWK, auf rein land- und forstwirtschaftliche Betriebe trifft das nicht zu.
Ausnahmen: LW wird in Form einer Kapitalgesellschaft geführt oder es werden weitere Unternehmen geführt, die zur Gewerbesteuer verpflichtet sind (z:b: PV auf Dächern und Flächen, Hofläden, Übernachtungs- und Beherbergungsbetriebe usw.)

Beratungsinstitutio	Arbeitsagentur	Support	IFD	Integrationsamt	IHK	HWK
Zielgruppe						
Arbeitgeber:innen	x	x	x	x	x	x
Menschen mit Behinderung	x		x	x		
Rehabilitant:innen	x		x			
Schwerbehinderte	x		x			
Schüler:innen mit Behinderung	x		x	x		
Auszubildende	x		x			
Schwerbehindertenvertretungen			x	x		
Betriebsrat			x	x		
Betriebsärzte			x			
Kolleg:innen			x			
Elternbetreuer gesetzliche Betreuer, Eltern			x			

Beratungsinstitution	Arbeitsagentur	Support	IFD	Integrationsamt	IHK	HWK
Erstengliederung Jugendlicher	x		x			
Beratung zu betrieblichem Eingliederungsmanagement (nach Erkrankung/Unfall)			x			
Beratung zu finanzielle Fördermöglichkeiten bei Wiedereingliederung	x	x	x		x	x
Beratung zu Fördermöglichkeiten bei Neueinstellung	x	x	x		x	x
Gutachten zu Förderung			x			
Förderhöhe festlegen und finanzieren*	x					
Stellenprofil mit Betrieb erstellen	x	x			x	x
Beratung/ Information zu besonderem Kündigungsschutz	x	x	x	x		x
Beratung zu Gleichstellung/GdB von Beschäftigten	x	x	x		x	
Gleichstellung/GdB Bewilligung für AN	x					
Beratung zu Ausgleichsabgabe	Hinweise dazu	x	Hinweise dazu	x	x	x
Festlegung der Ausgleichsabgabe				x		
Beratung zu Investitionsförderung	x	x	x		x	flankierend
Finanzierung der Investitionsförderung *	x					
Beratung zu Arbeitsplatzgestaltung	x	x	x		flankierend	flankierend
Technischer Berater	x			x		
Infos rund um die Behinderung		bei Bedarf Vernetzung mit entspr. Partnern	x			
Mediation bei Problemen			x			
Vermittlung	x	interne Datenbank mit IFD und AA	interne Datenbank mit Support und AA		inoffiziell bzw. auf kurzem Dienstweg-Personenabhängig	



Und sonst noch: die EUTB- Ergänzende Unabhängige Teilhabeberatung

- Die Beratenden der EUTB[®]-Angebote beraten **ergänzend** zu den bereits existierenden Beratungsangeboten der Leistungsträger und Leistungserbringer. Weder ersetzt die EUTB[®] deren Beratung, noch soll sie Beratungs- und Betreuungsaufgaben von diesen übernehmen. In der EUTB[®] stehen allein die individuellen Wünsche für eine gelingende Teilhabe am gesellschaftlichen Leben im Vordergrund – ganz **unabhängig** von den Interessen Dritter.
- Beraten lassen können sich Menschen mit Behinderung und ihre Zugehörigen. Eine Übersicht der EUTB in Sachsen findet sich [hier](#).